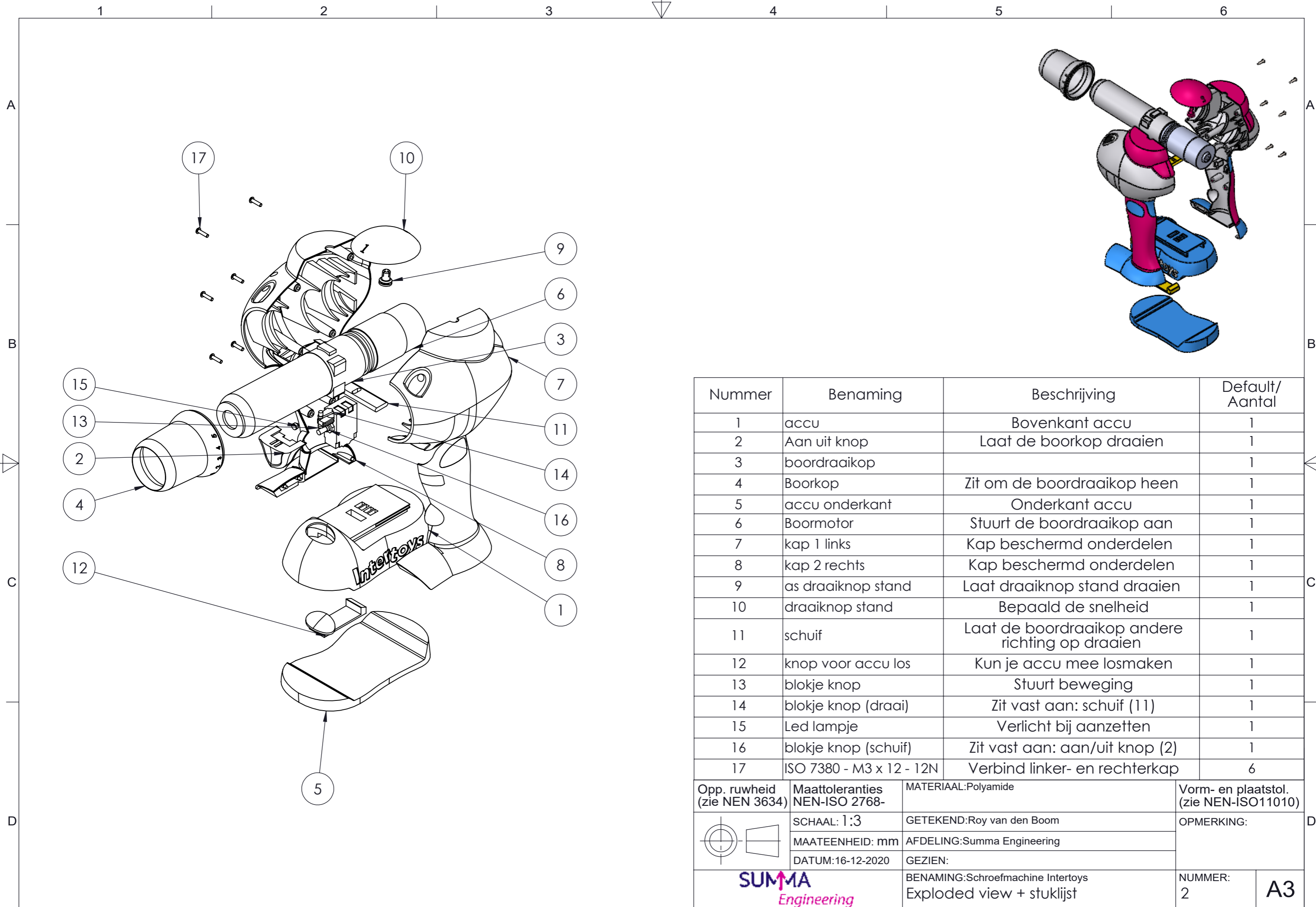
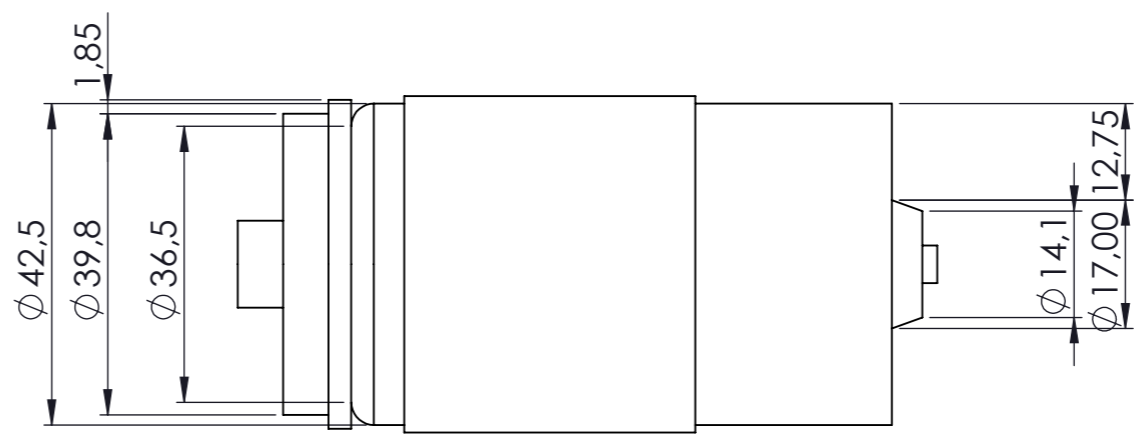
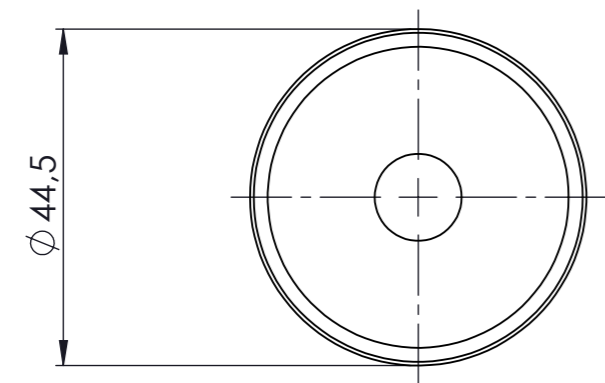
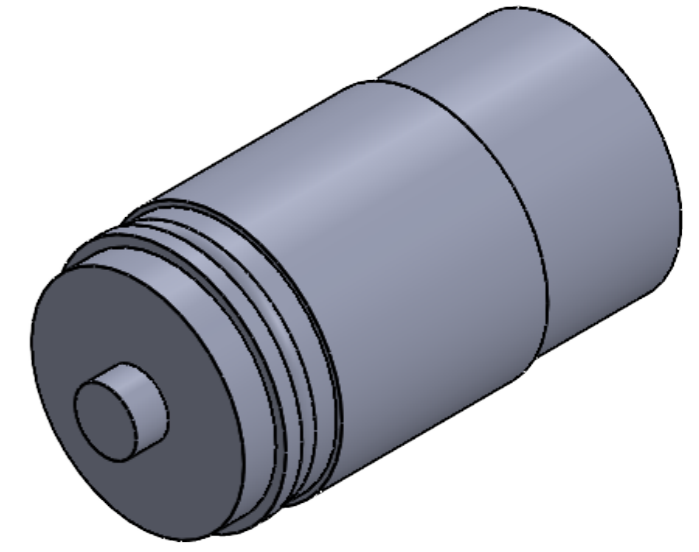
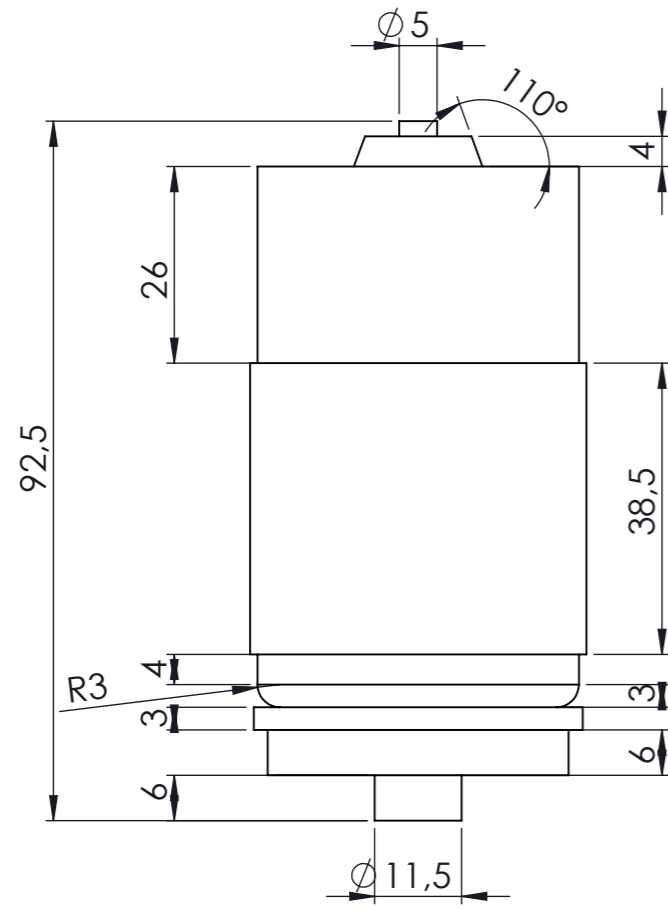


Opp. ruwheid (zie NEN 3634)	Maattoleranties NEN-ISO 2768-	MATERIAAL: Polyamide	Vorm- en plaatstol. (zie NEN-ISO11010)
	SCHAAL: 1:3	GETEKEND: Roy van den Boom	OPMERKING:
	MAATEENHEID: mm	AFDELING: Summa Engineering	
	DATUM: 16-12-2020	GEZIEN:	
		BENAMING: Schroefmachine Intertoys VBR aanzicht met maten	NUMMER: 1
			A3

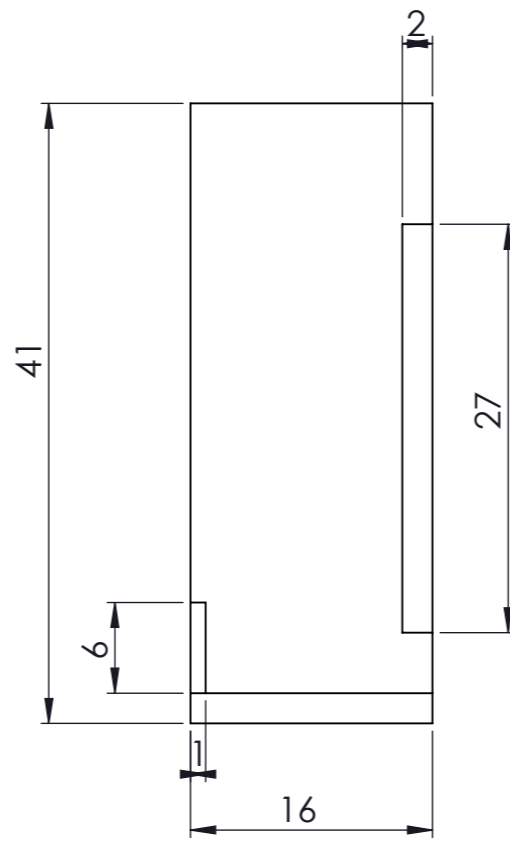
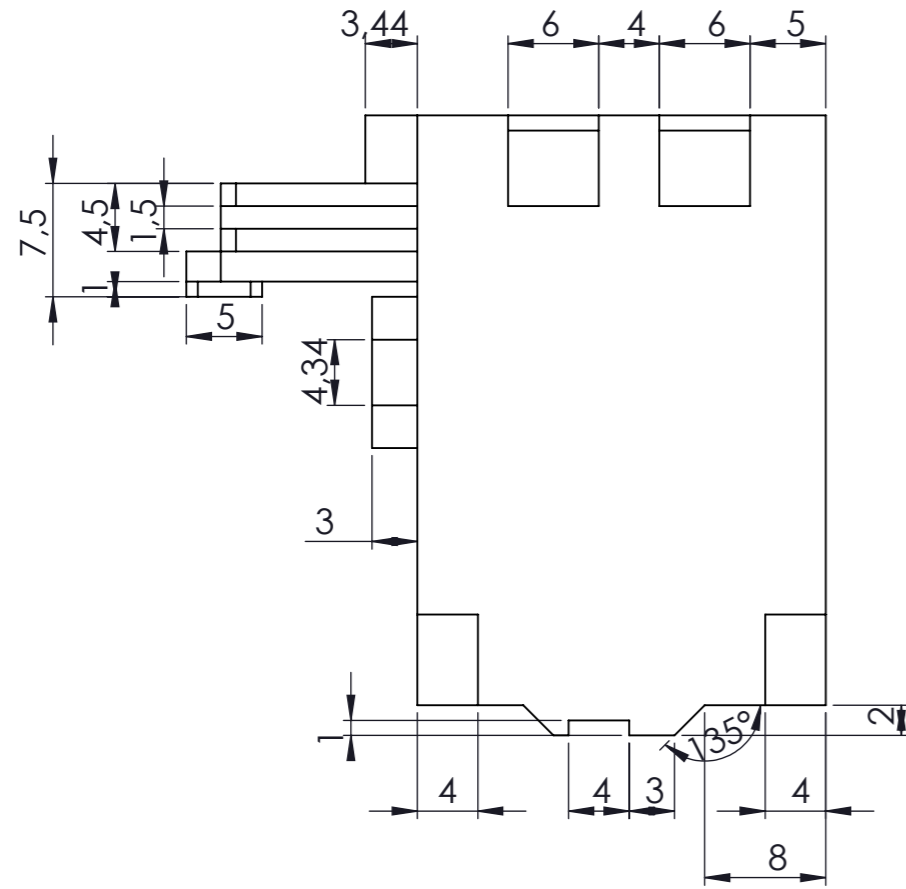
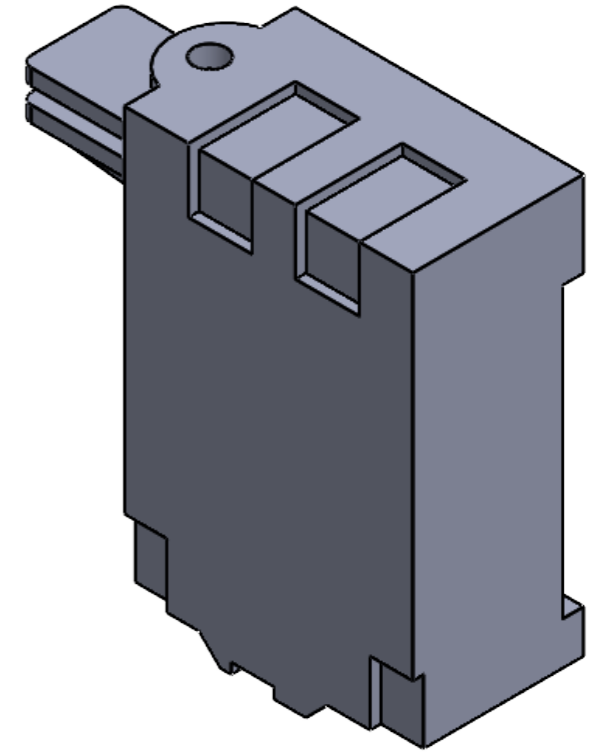
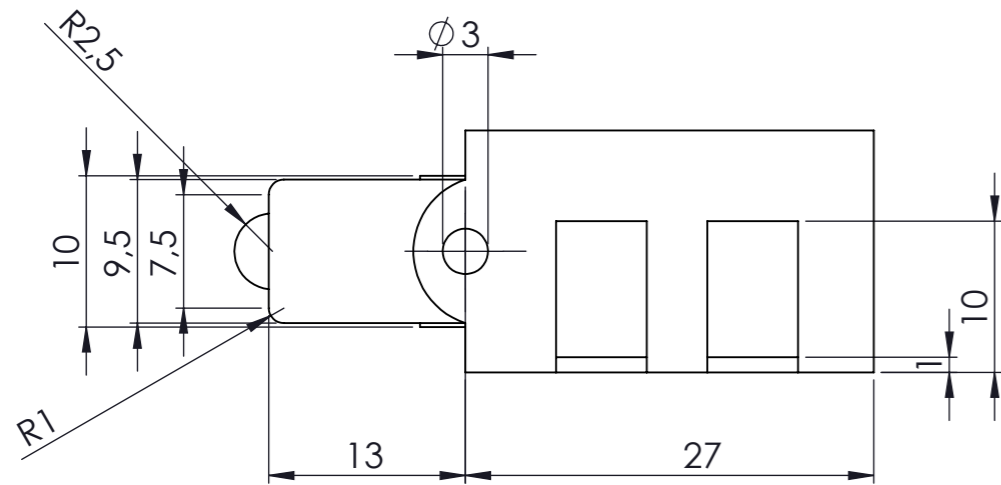


Nummer	Benaming	Beschrijving	Default/Aantal
1	accu	Bovenkant accu	1
2	Aan uit knop	Laat de boorkop draaien	1
3	boordraaikop		1
4	Boorkop	Zit om de boordraaikop heen	1
5	accu onderkant	Onderkant accu	1
6	Boormotor	Stuurt de boordraaikop aan	1
7	kap 1 links	Kap beschermd onderdelen	1
8	kap 2 rechts	Kap beschermd onderdelen	1
9	as draaiknop stand	Laat draaiknop stand draaien	1
10	draaiknop stand	Bepaald de snelheid	1
11	schuif	Laat de boordraaikop andere richting op draaien	1
12	knop voor accu los	Kun je accu mee losmaken	1
13	blokje knop	Stuurt beweging	1
14	blokje knop (draai)	Zit vast aan: schuif (11)	1
15	Led lampje	Verlicht bij aanzetten	1
16	blokje knop (schuif)	Zit vast aan: aan/uit knop (2)	1
17	ISO 7380 - M3 x 12 - 12N	Verbind linker- en rechterkap	6

Opp. ruwheid (zie NEN 3634)	Maattoleranties NEN-ISO 2768-	MATERIAAL: Polyamide	Vorm- en plaatstol. (zie NEN-ISO11010)
	SCHAAL: 1:3	GETEKEND: Roy van den Boom	OPMERKING:
	MAATEENHEID: mm	AFDELING: Summa Engineering	
	DATUM: 16-12-2020	GEZIEN:	
		BENAMING: Schroefmachine Intertoys Exploded view + stuklijst	NUMMER: 2

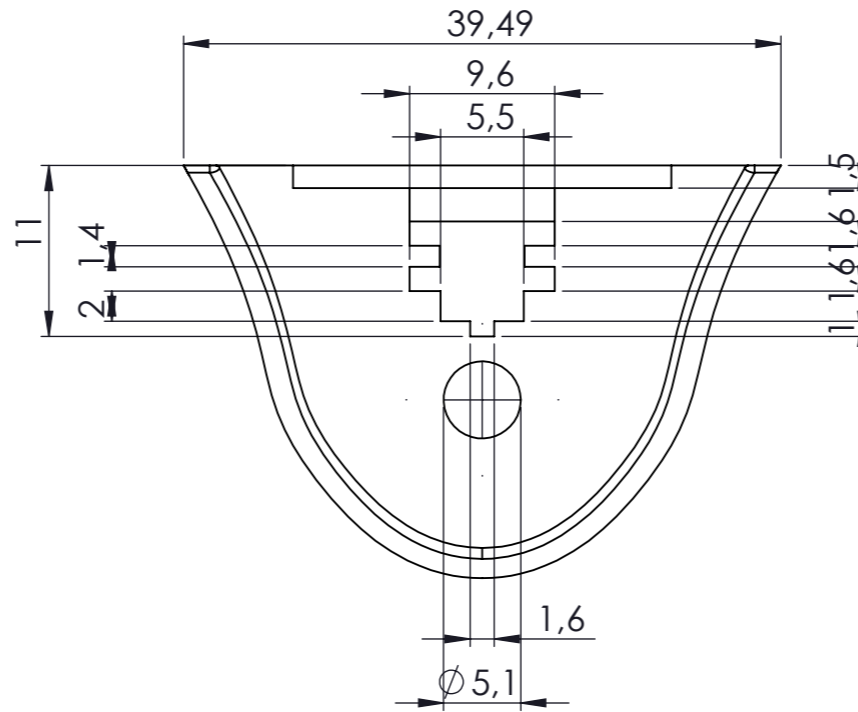
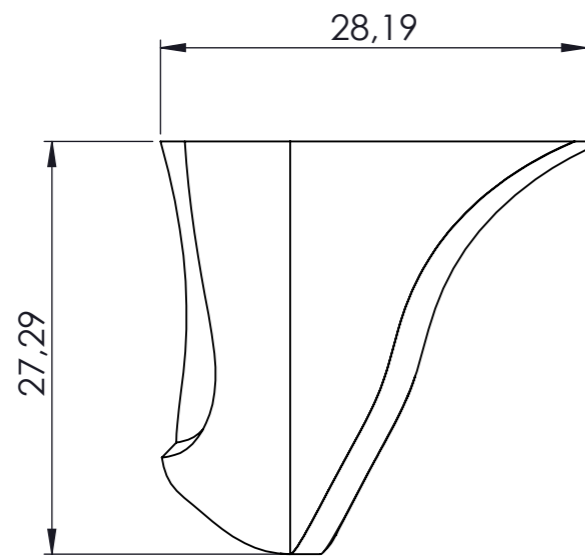
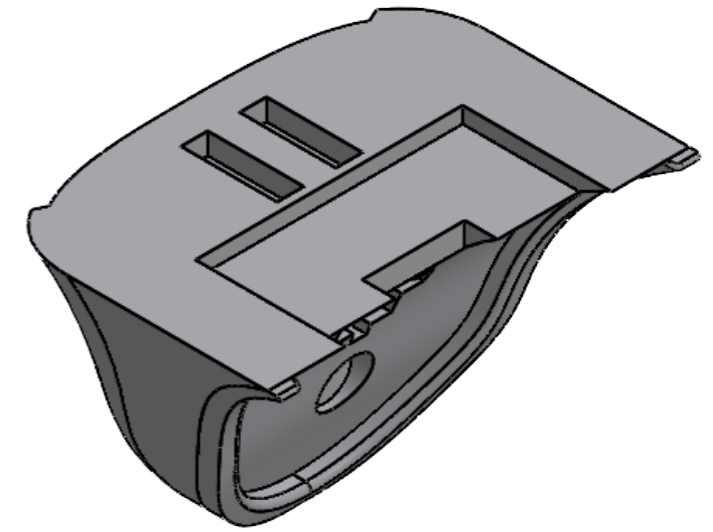
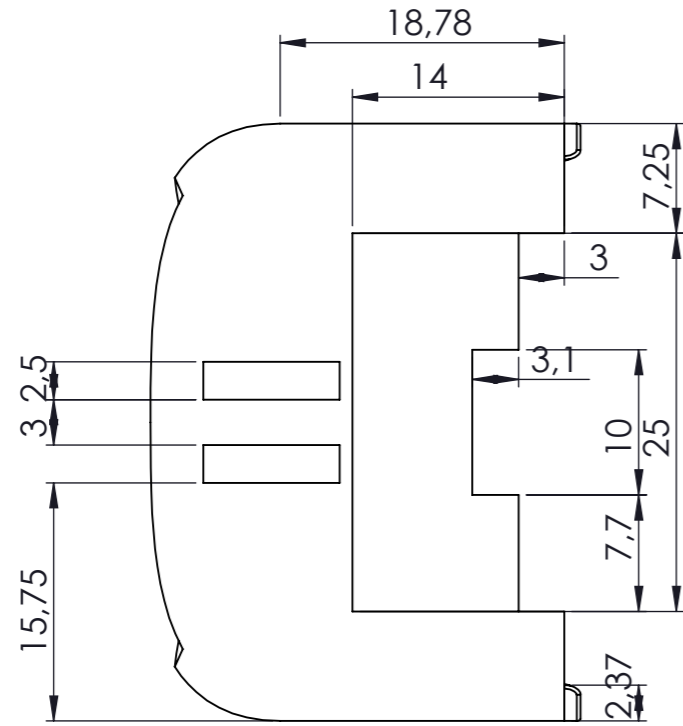


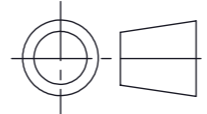

Opp. ruwheid (zie NEN 3634)	Maattoleranties NEN-ISO 2768-	MATERIAAL: Polyamide	Vorm- en plaatstol. (zie NEN-ISO11010)
	SCHAAL: :]	GETEKEND: Roy van den Boom	OPMERKING:
	MAATEENHEID: mm	AFDELING: Summa Engineering	
	DATUM: 16-12-2020	GEZIEN:	
		BENAMING: Schroefmachine Intertoys Boormotor (6) (technische tekening)	NUMMER: 3

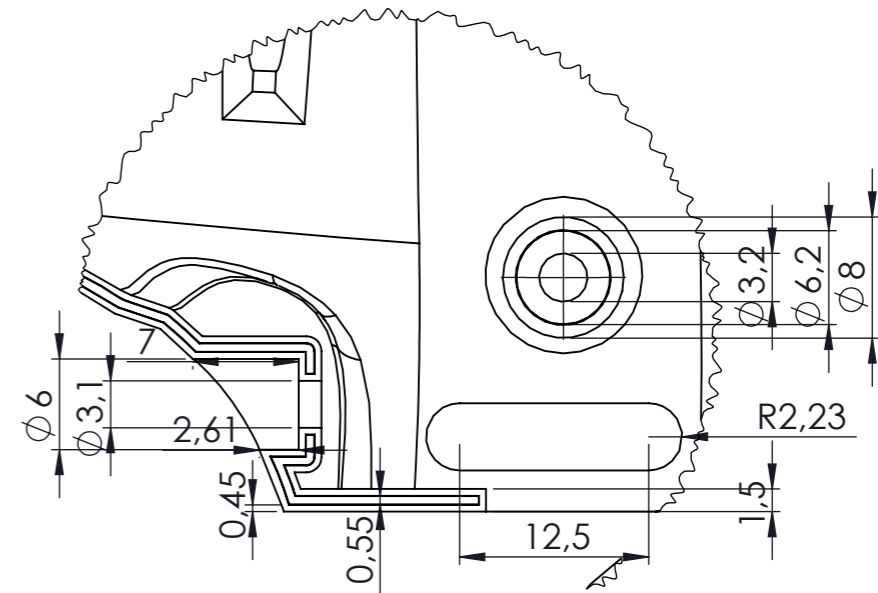
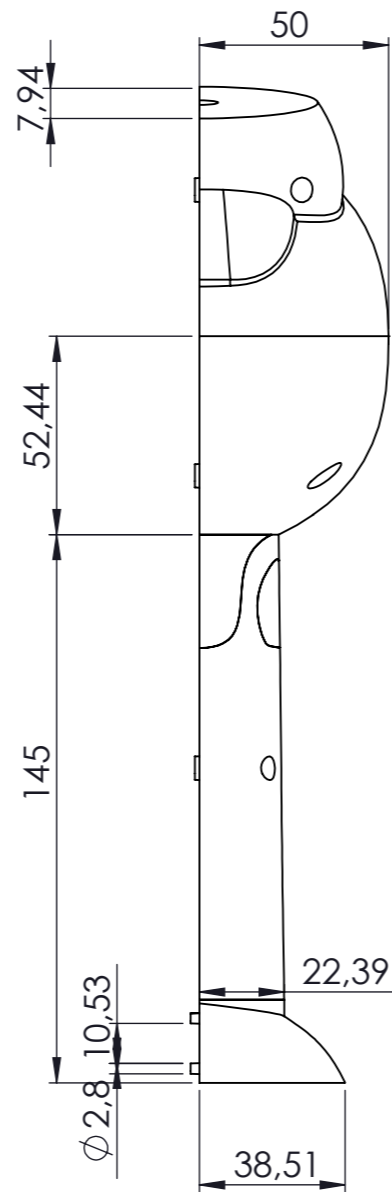
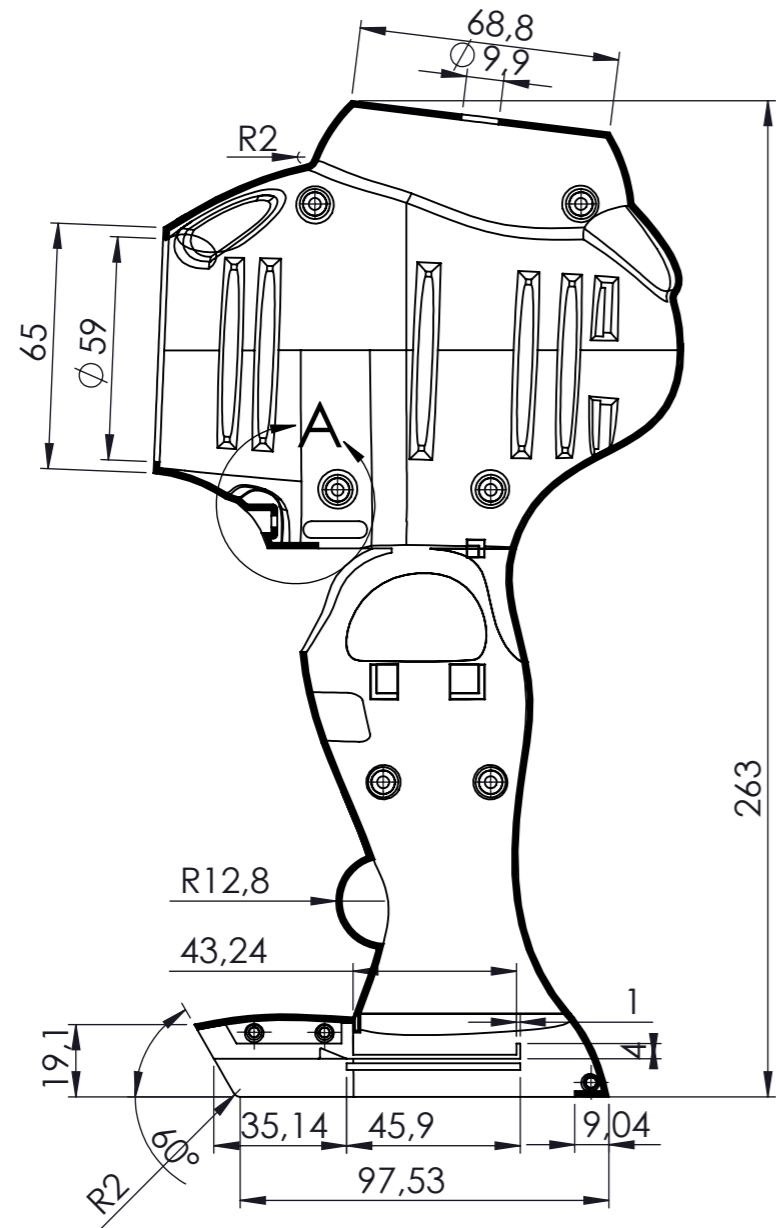
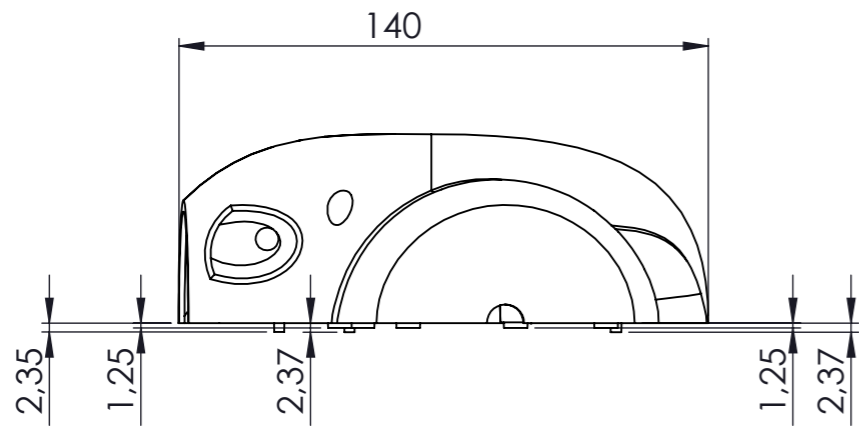


Opmerking: Dit is zonder bewegende onderdelen die de motor aansturen.

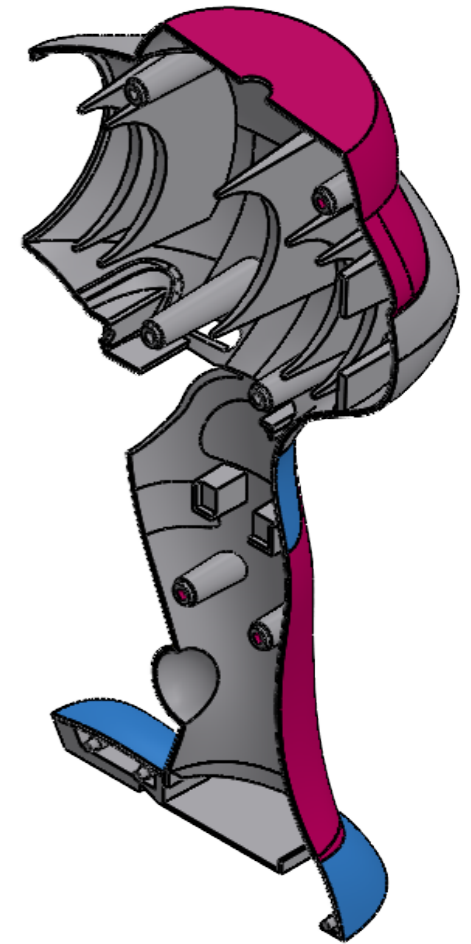
Opp. ruwheid (zie NEN 3634)	Maattoleranties NEN-ISO 2768-	MATERIAAL: Polyamide	Vorm- en plaatstol. (zie NEN-ISO11010)
	SCHAAL: 2:1	GETEKEND: Roy van den Boom	OPMERKING:
	MAATEENHEID: mm	AFDELING: Summa Engineering	
	DATUM: 16-12-2020	GEZIEN:	
		BENAMING: Schroefmachine Intertoys	NUMMER:
		Blokje knop (13) (technische tekening)	4



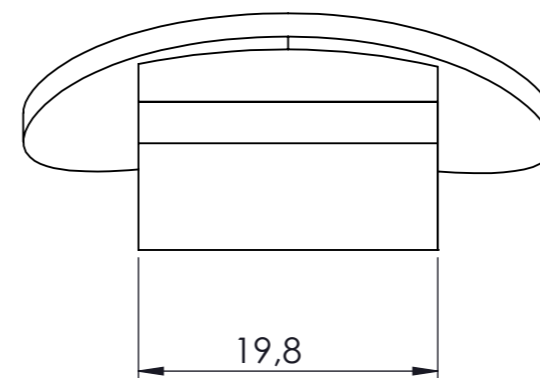
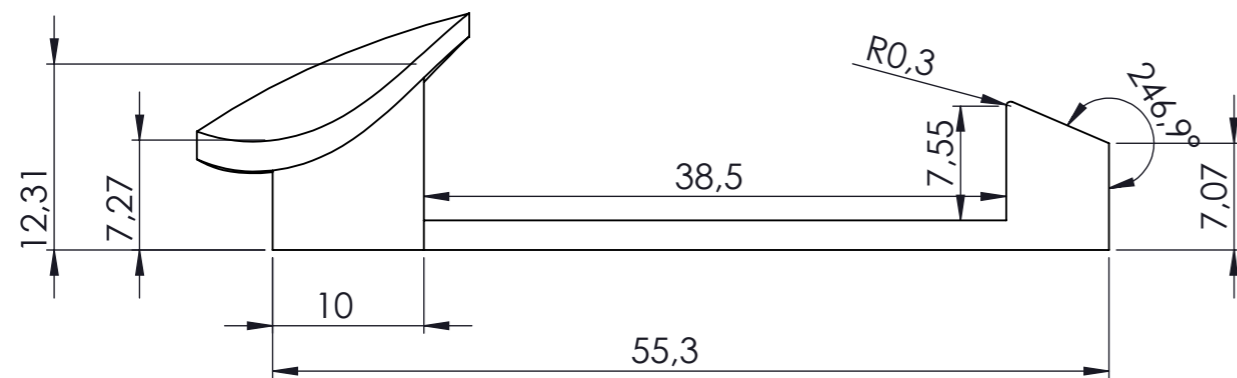
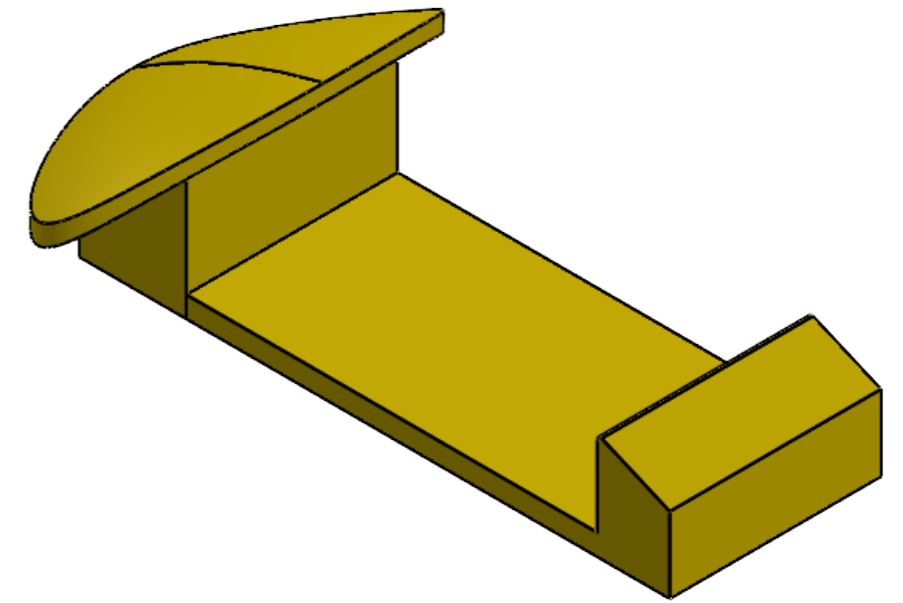
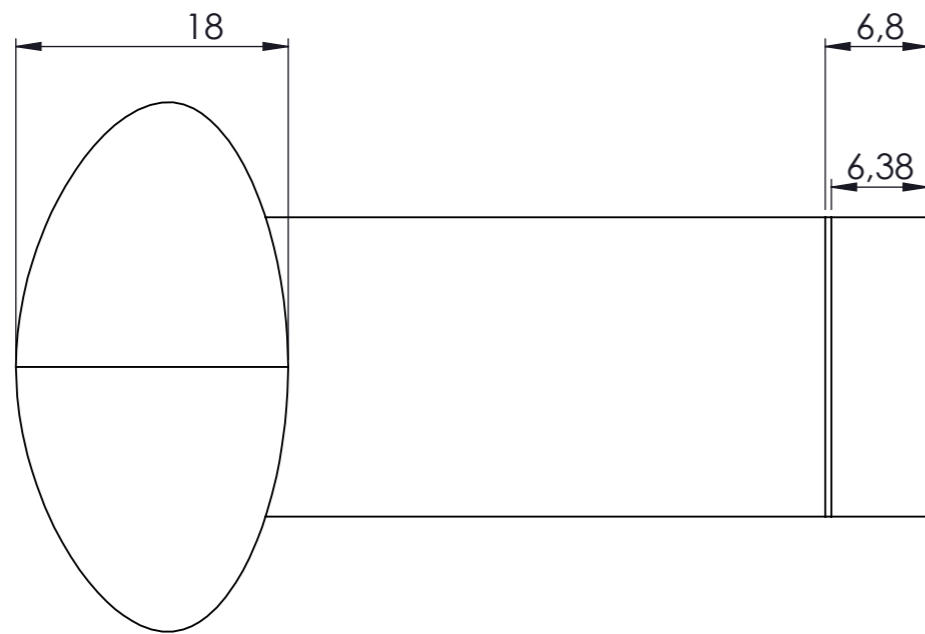
Opp. ruwheid (zie NEN 3634)	Maattoleranties NEN-ISO 2768-	MATERIAAL: Polyamide	Vorm- en plaatstol. (zie NEN-ISO11010)
	SCHAAL: 2:1	GETEKEND: Roy van den Boom	OPMERKING:
	MAATEENHEID: mm	AFDELING: Summa Engineering	
	DATUM: 16-12-2020	GEZIEN:	
		BENAMING: Schroefmachine Inter toys Aan/uit knop (2)	NUMMER: 5



DETAIL A
SCALE 2 : 1



Opp. ruwheid (zie NEN 3634)	Maattoleranties NEN-ISO 2768-	MATERIAAL: Polyamide	Vorm- en plaatstol. (zie NEN-ISO11010)
	SCHAAL: 1:2	GETEKEND: Roy van den Boom	OPMERKING:
	MAATEENHEID: mm	AFDELING: Summa Engineering	
	DATUM: 16-12-2020	GEZIEN:	
		BENAMING: Schroefmachine Inter toys Kap 2 rechts (8)	NUMMER: 6
			A3



Opp. ruwheid (zie NEN 3634)	Maattoleranties NEN-ISO 2768-	MATERIAAL: Polyamide	Vorm- en plaatstol. (zie NEN-ISO11010)
	SCHAAL: 2:1	GETEKEND: Roy van den Boom	OPMERKING:
	MAATEENHEID: mm	AFDELING: Summa Engineering	
	DATUM: 16-12-2020	GEZIEN:	
		BENAMING: Schroefmachine Intertoys Knop voor accu los (12)	NUMMER: 7
			A3