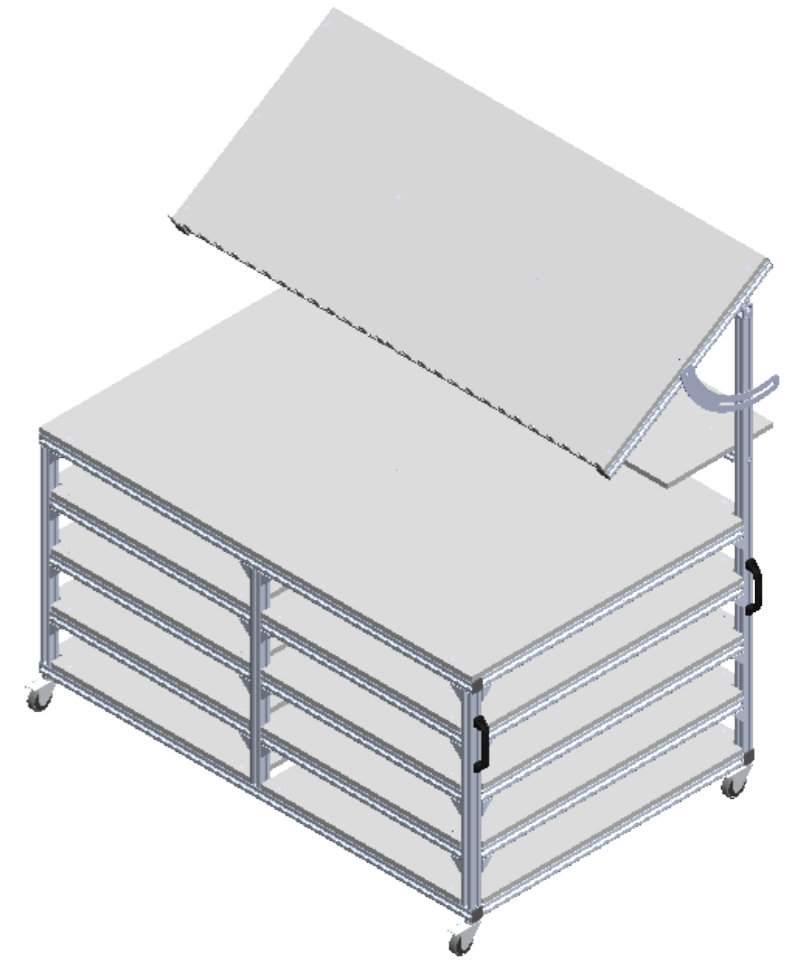
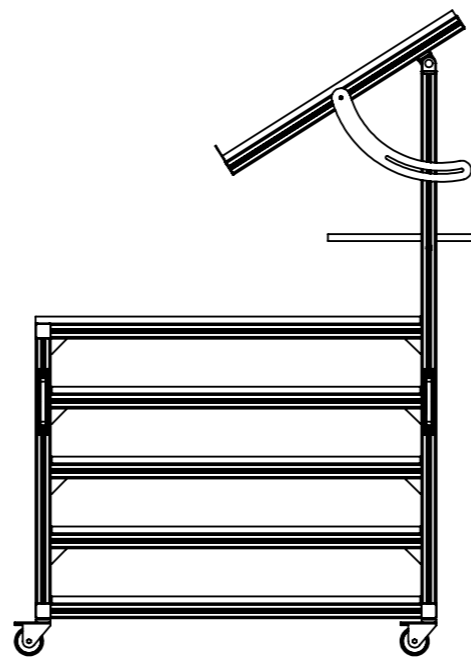
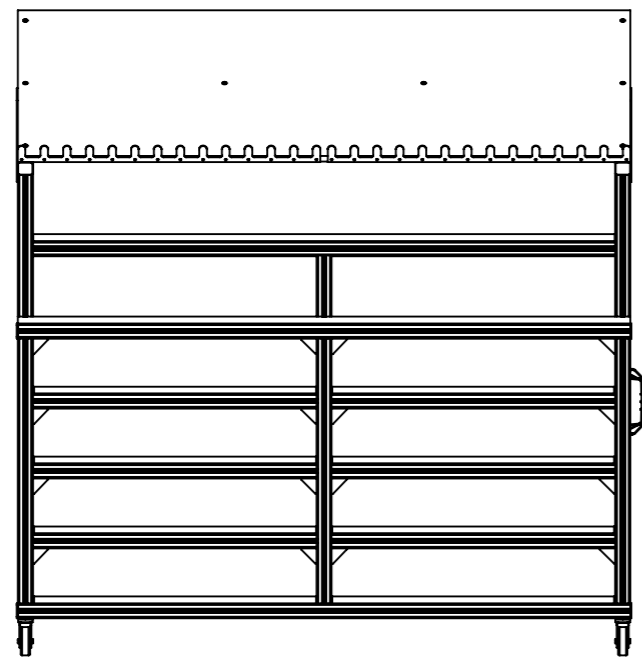
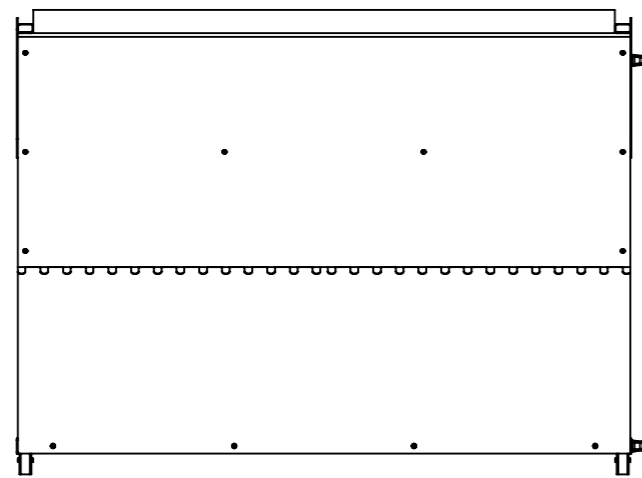
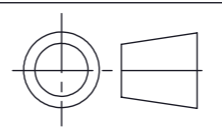



# Tekeningpakket (bewerking materiaal): Montage tafel



Voordat er begonnen wordt, met het opbouwen van de montage tafel. Moeten er eerste bepaalde materialen bewerkt worden. In dit tekeningpakket vindt je precies hoe en welke materialen bewerkt moeten worden.

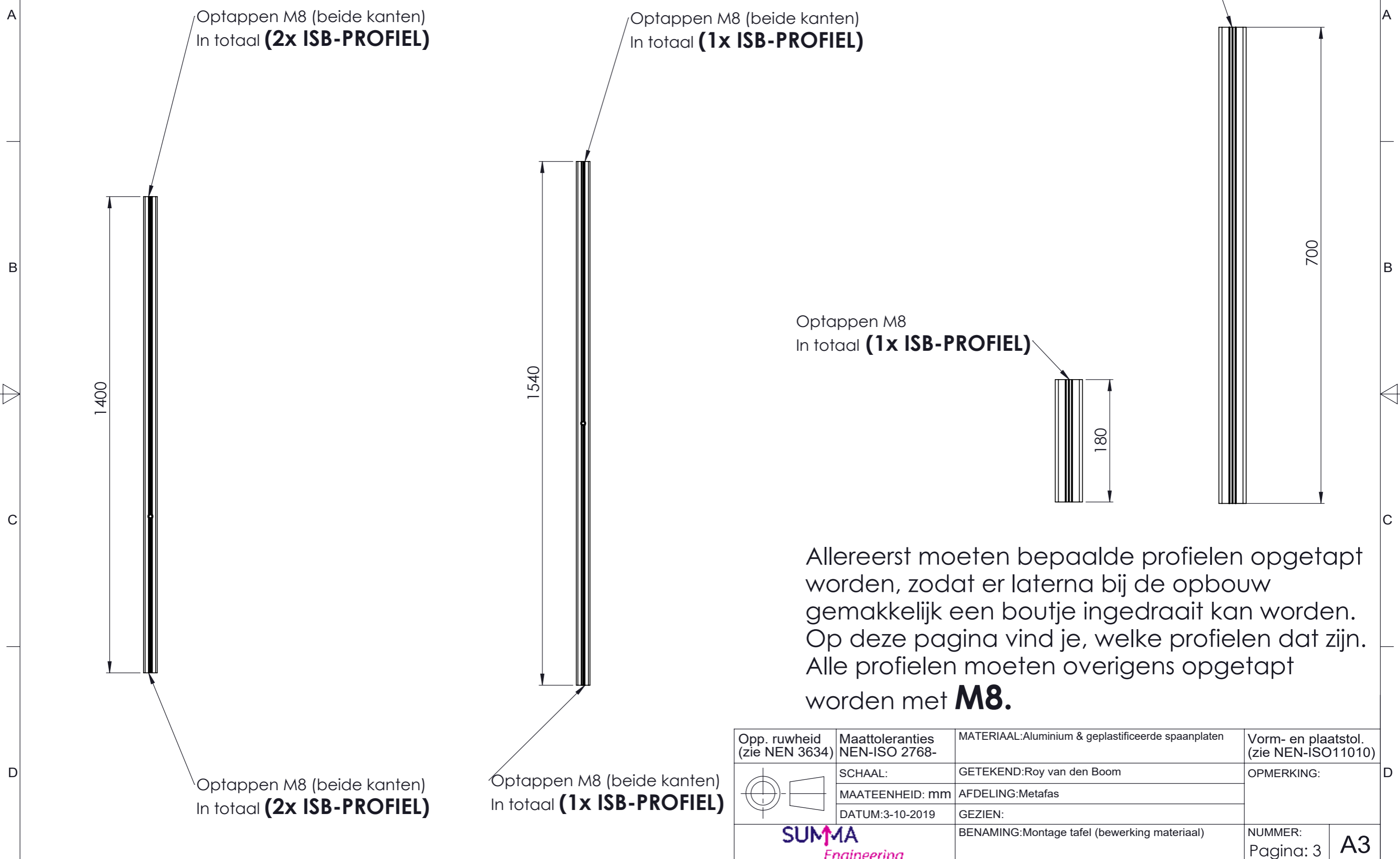
Opp. ruwheid (zie NEN 3634)	Maattoleranties NEN-ISO 2768-	MATERIAAL: Aluminium & geplastificeerde spaanplaten	Vorm- en plaatstol. (zie NEN-ISO11010)
	SCHAAL:	GETEKEND: Roy van den Boom	OPMERKING:
	MAATEENHEID: mm	AFDELING: Metafas	
	DATUM: 3-10-2019	GEZIEN:	
		BENAMING: Montage tafel (bewerking materiaal)	NUMMER: Pagina: 1
		<b>A3</b>	

# Tekeningpakket (bewerking materiaal): Controle

Controleer of je beschikt over alle onderdelen  
Dit doe je door de stuklijst en de ontvangstlijst (bij de order) naast elkaar te houden.

Opp. ruwheid (zie NEN 3634)	Maattoleranties NEN-ISO 2768-	MATERIAAL: Aluminium & geplastificeerde spaanplaten	Vorm- en plaatstol. (zie NEN-ISO11010)
	SCHAAL:	GETEKEND: Roy van den Boom	OPMERKING:
	MAATEENHEID: mm	AFDELING: Metafas	
	DATUM: 3-10-2019	GEZIEN:	
		BENAMING: Montage tafel (bewerking materiaal)	NUMMER: Pagina: 2
			<b>A3</b>

# Bewerking van de ISB-Aluminium profielen (tappen)



Optappen M8 (beide kanten)  
In totaal **(2x ISB-PROFIEL)**

Optappen M8 (beide kanten)  
In totaal **(1x ISB-PROFIEL)**

Optappen M8  
In totaal **(4x ISB-PROFIEL)**

Optappen M8  
In totaal **(1x ISB-PROFIEL)**

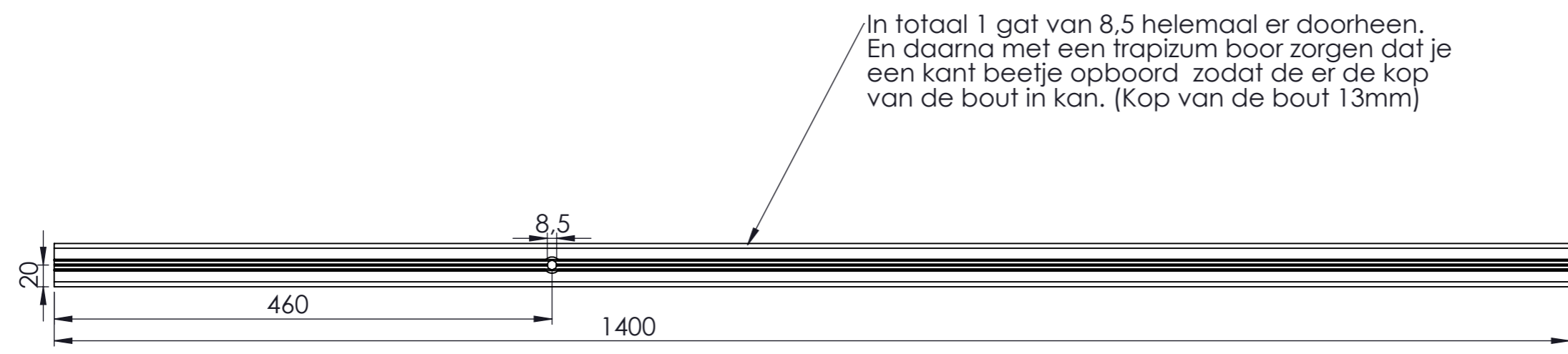
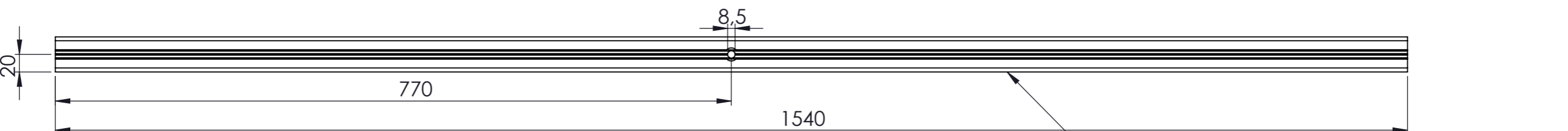
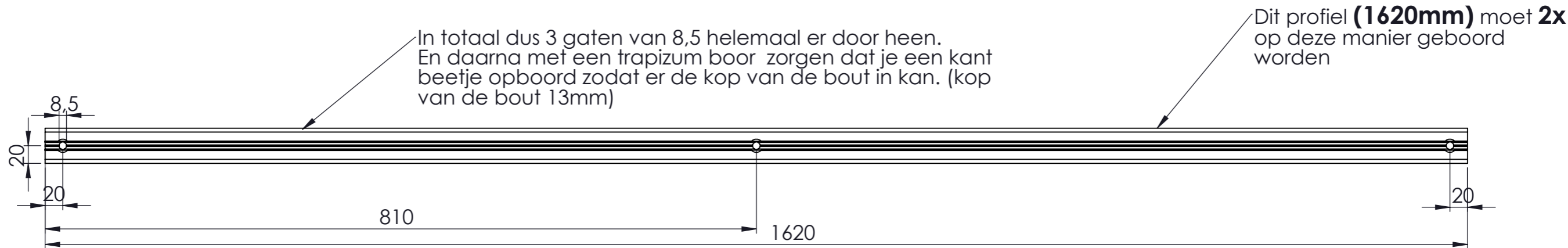
Optappen M8 (beide kanten)  
In totaal **(2x ISB-PROFIEL)**

Optappen M8 (beide kanten)  
In totaal **(1x ISB-PROFIEL)**

Allereerst moeten bepaalde profielen opgetapt worden, zodat er later bij de opbouw gemakkelijk een boutje ingedraait kan worden. Op deze pagina vind je, welke profielen dat zijn. Alle profielen moeten overigens opgetapt worden met **M8**.

Opp. ruwheid (zie NEN 3634)	Maattoleranties NEN-ISO 2768-	MATERIAAL: Aluminium & geplastificeerde spaanplaten	Vorm- en plaatstol. (zie NEN-ISO11010)
	SCHAAL:	GETEKEND: Roy van den Boom	OPMERKING:
	MAATEENHEID: mm	AFDELING: Metafas	
	DATUM: 3-10-2019	GEZIEN:	
		BENAMING: Montage tafel (bewerking materiaal)	NUMMER: Pagina: 3
			<b>A3</b>

# Bewerking van de ISB-Aluminium profielen (boren)

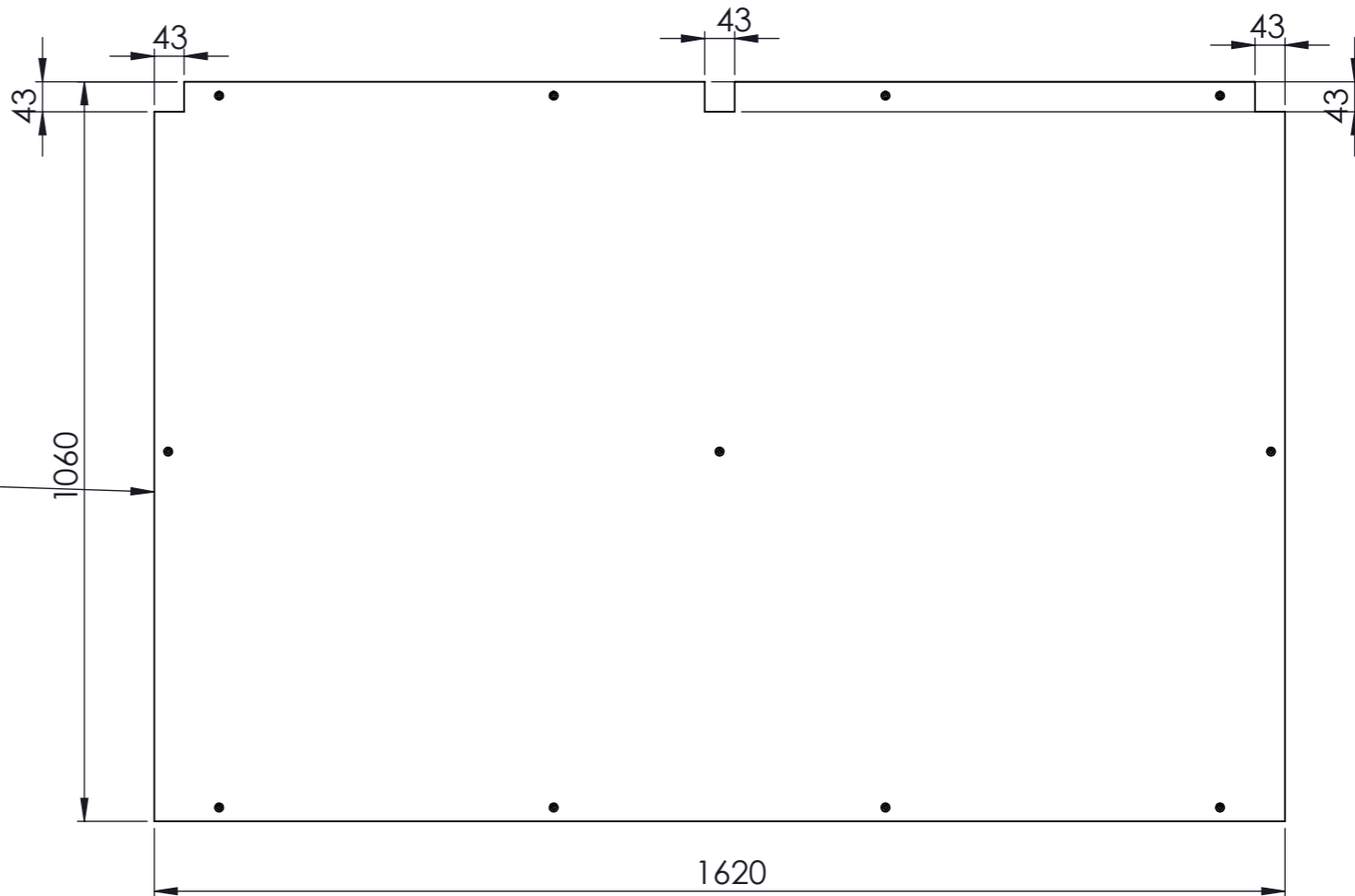


Om er voor te zorgen dat de profielen met elkaar verbonden worden via bouten M8, zal er in bepaalde profielen gaten geboord moeten worden, met een boor van **8,5mm**. Deze gaten moeten aan een kant met een **trapizium** boor opgeboord worden zodat, de kop van de bout er door heen past. Op deze pagina vind je waar de gaten moeten komen.

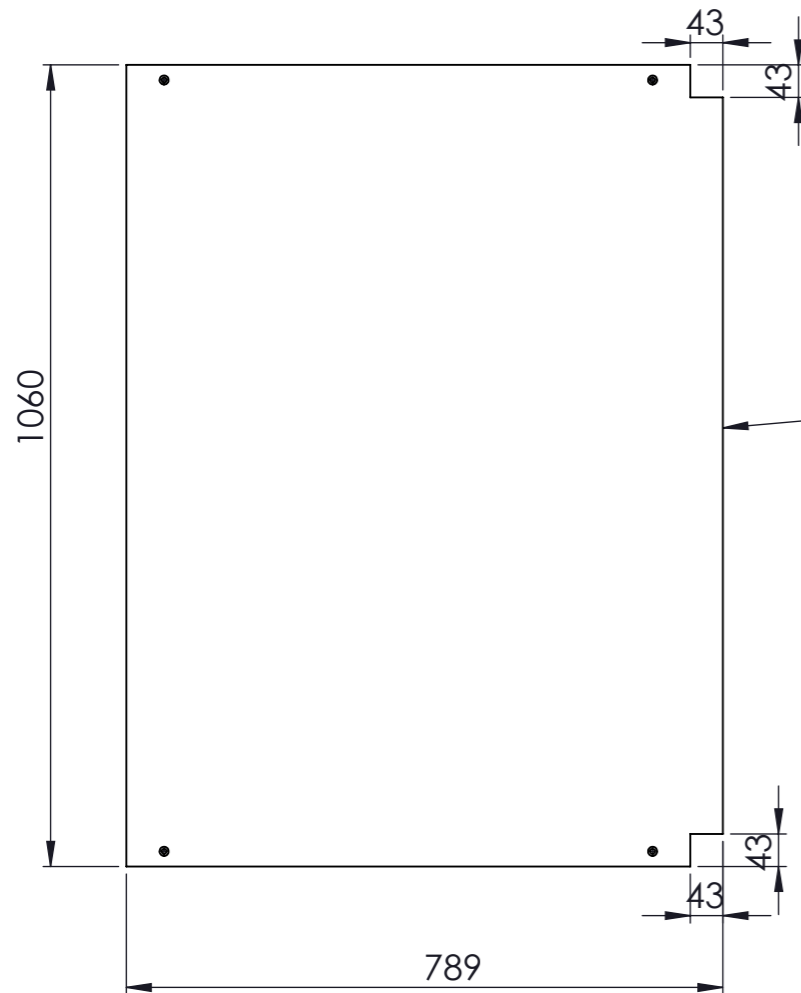
Opp. ruwheid (zie NEN 3634)	Maattoleranties NEN-ISO 2768-	MATERIAAL: Aluminium & geplastificeerde spaanplaten	Vorm- en plaatstol. (zie NEN-ISO11010)
	SCHAAL:	GETEKEND: Roy van den Boom	OPMERKING:
	MAATEENHEID: mm	AFDELING: Metafas	
	DATUM: 3-10-2019	GEZIEN:	
		BENAMING: Montage tafel (bewerking materiaal)	NUMMER: Pagina: 4
			<b>A3</b>

# Bewerking van de geplastificeerde spaanplaten (hoekjes uitzagen)

Is 1 plaat van deze, 1x bewerken.



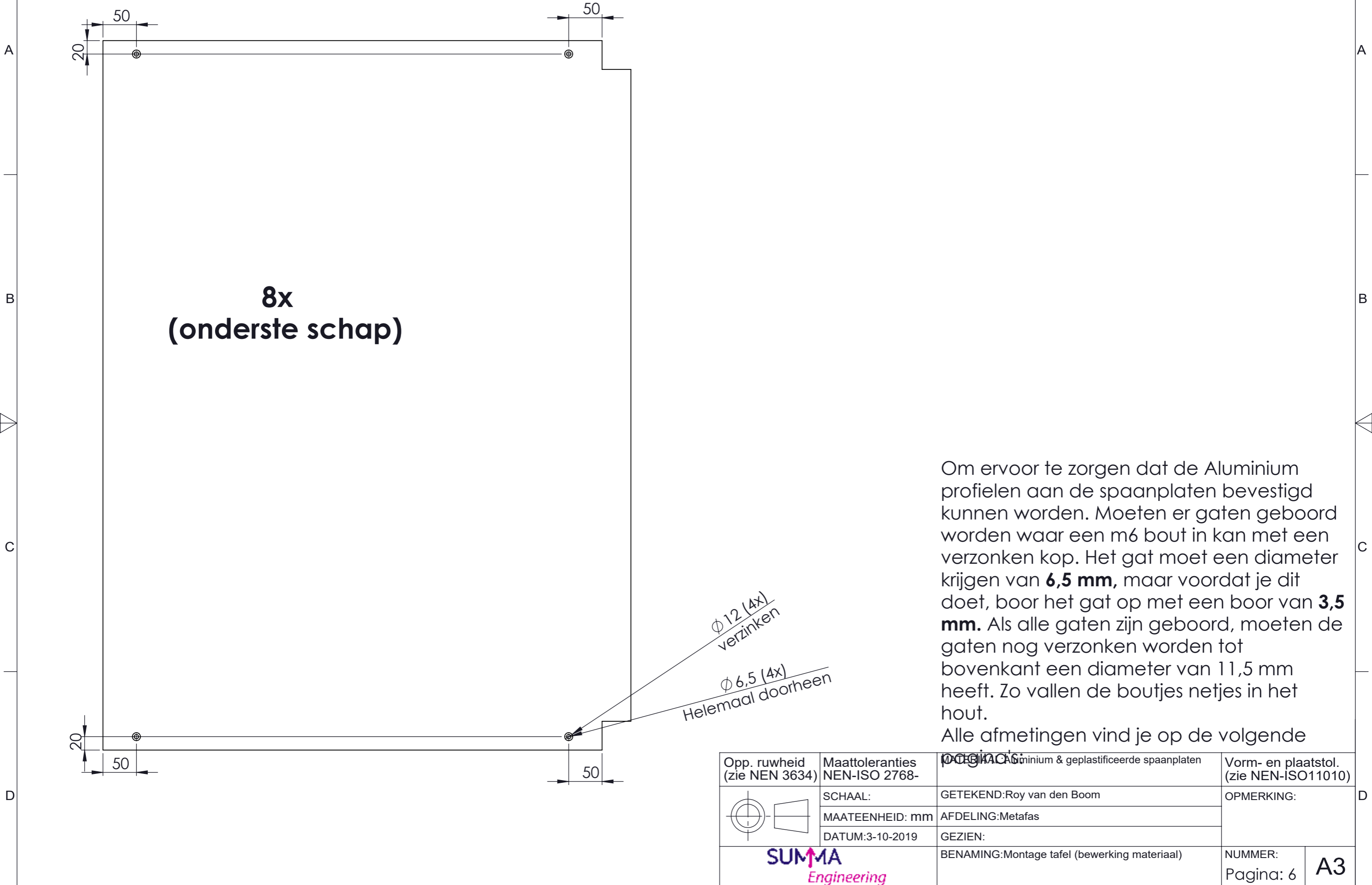
Zijn 8 platen van deze, 8x bewerken.



Om ervoor te zorgen dat de houten platen in het geraamte past, zullen er hoekjes uit het materiaal gezaagd moeten worden met een decoupeerzaag. In deze tekening zul je de maten vinden welk deel verwijderd moet worden.

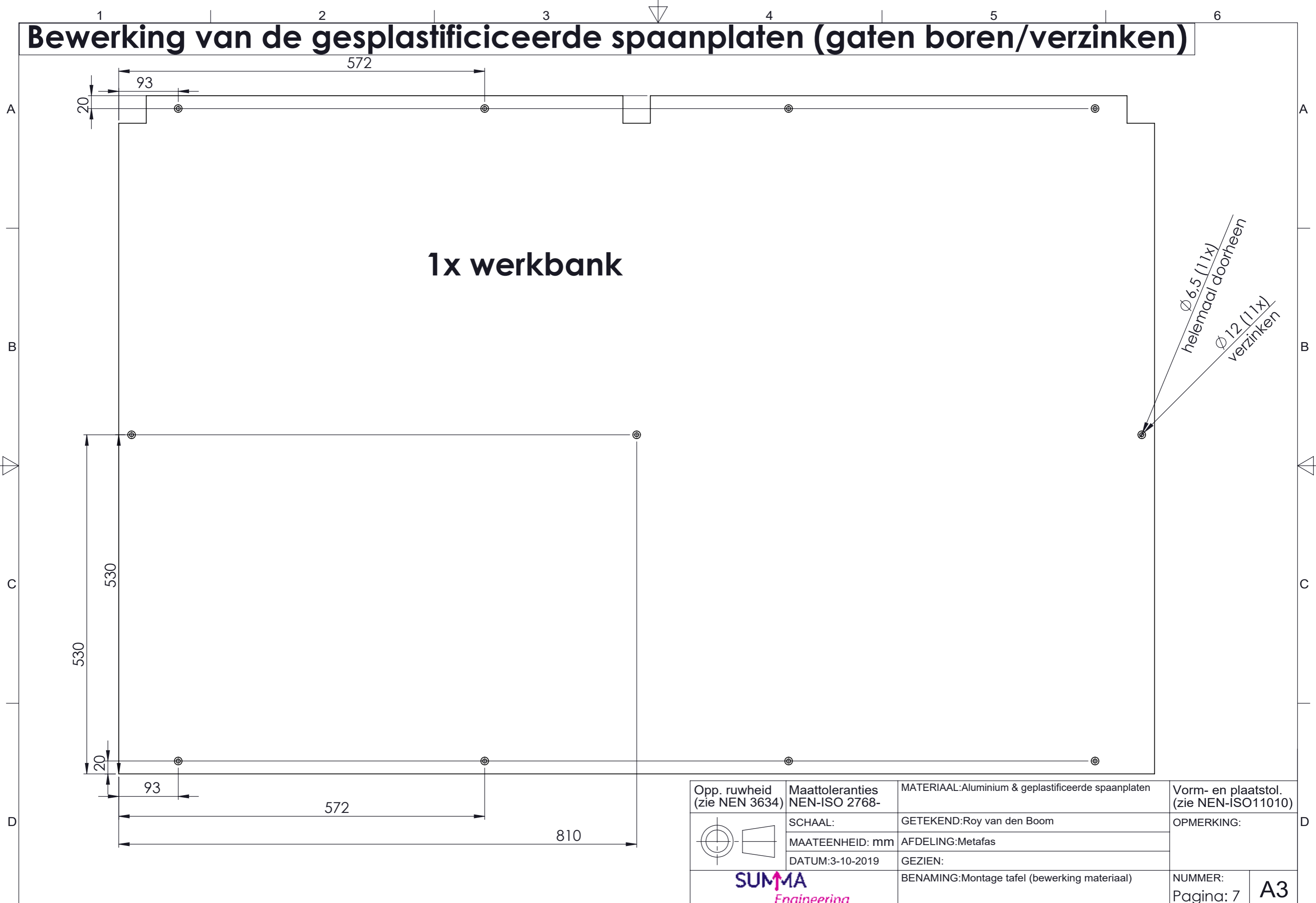
Opp. ruwheid (zie NEN 3634)	Maattoleranties NEN-ISO 2768-	MATERIAAL: Aluminium & geplastificeerde spaanplaten	Vorm- en plaatstol. (zie NEN-ISO11010)
	SCHAAL:	GETEKEND: Roy van den Boom	OPMERKING:
	MAATEENHEID: mm	AFDELING: Metafas	
	DATUM: 3-10-2019	GEZIEN:	BENAMING: Montage tafel (bewerking materiaal)
			<b>A3</b>

# Bewerking van de gesplastificeerde spaanplaten (gaten boren/verzinken)



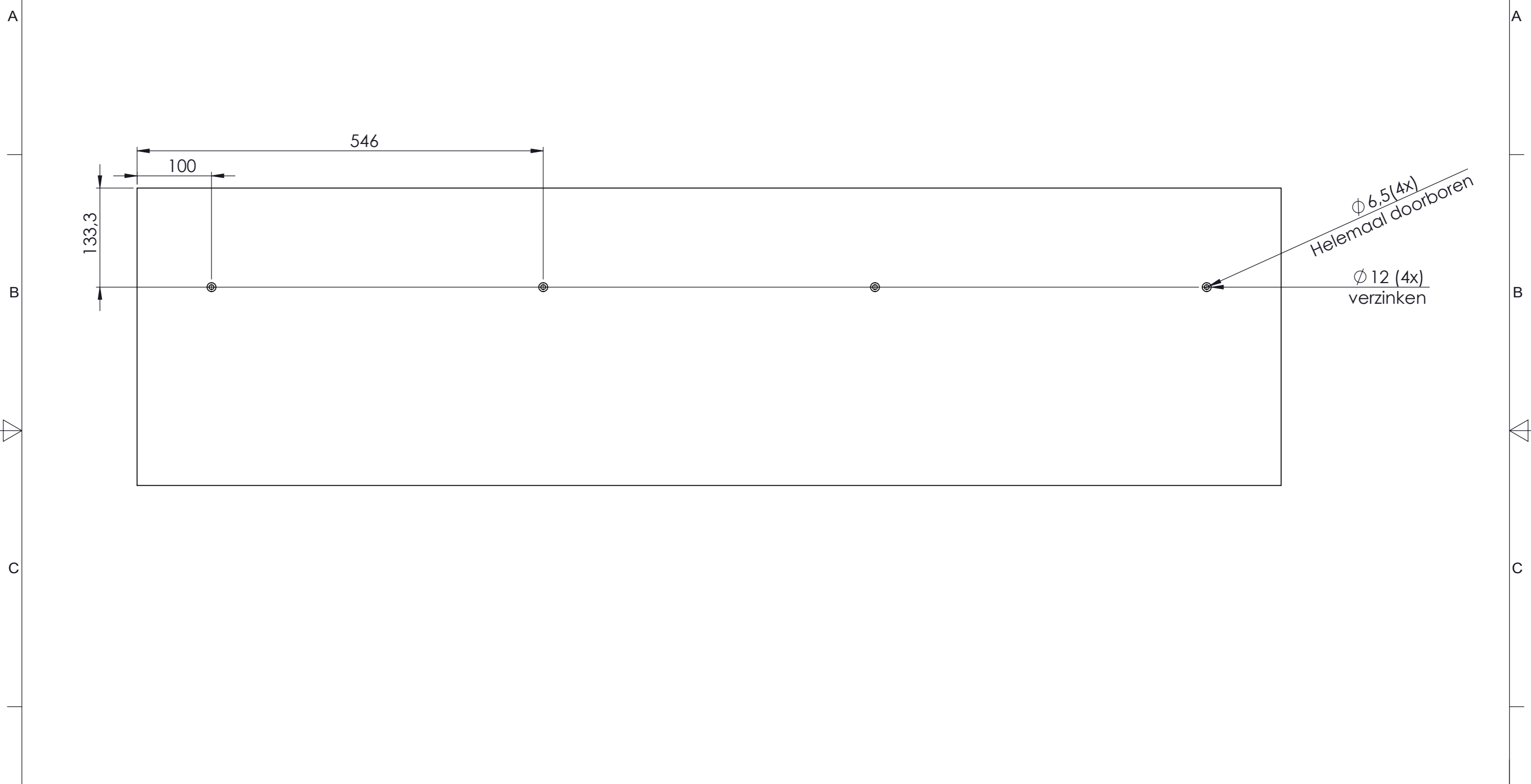
Opp. ruwheid (zie NEN 3634)	Maattoleranties NEN-ISO 2768-	MONTAGE Aluminium & geplastificeerde spaanplaten		Vorm- en plaatstol. (zie NEN-ISO11010)
	SCHAAL:	GETEKEND: Roy van den Boom		OPMERKING:
	MAATEENHEID: mm	AFDELING: Metafas		
	DATUM: 3-10-2019	GEZIEN:		
		BENAMING: Montage tafel (bewerking materiaal)		NUMMER:
				Pagina: 6
				<b>A3</b>

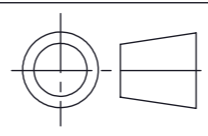

# Bewerking van de gesplastificeerde spaanplaten (gaten boren/verzinken)



Opp. ruwheid (zie NEN 3634)	Maattoleranties NEN-ISO 2768-	MATERIAAL: Aluminium & geplastificeerde spaanplaten	Vorm- en plaatstol. (zie NEN-ISO11010)
	SCHAAL:	GETEKEND: Roy van den Boom	OPMERKING:
	MAATEENHEID: mm	AFDELING: Metafas	
	DATUM: 3-10-2019	GEZIEN:	
		BENAMING: Montage tafel (bewerking materiaal)	NUMMER: Pagina: 7 <b>A3</b>

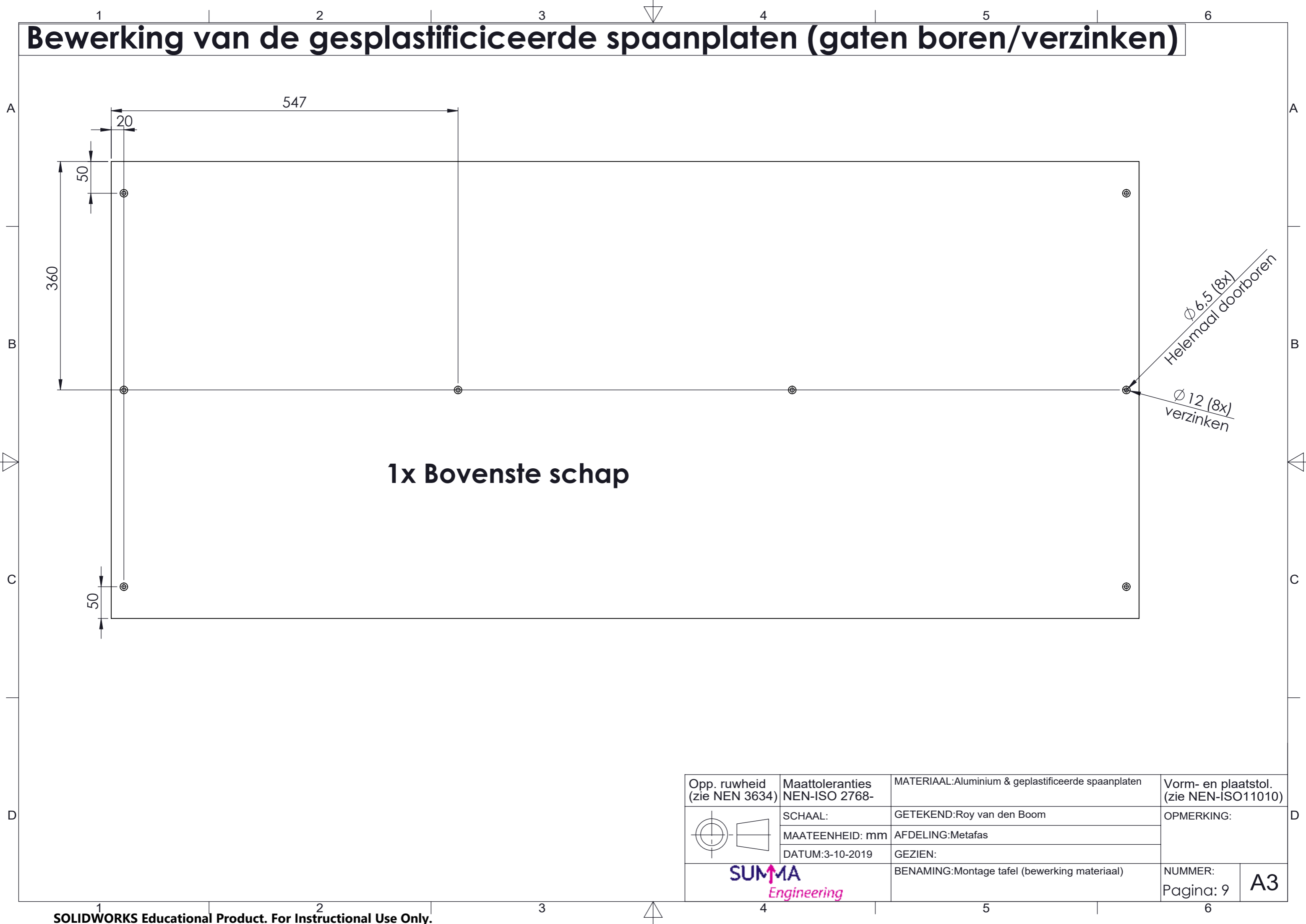
# Bewerking van de gesplastificeerde spaanplaten (gaten boren/verzinken)



Opp. ruwheid (zie NEN 3634)	Maattoleranties NEN-ISO 2768-	MATERIAAL: Aluminium & geplastificeerde spaanplaten	Vorm- en plaatstol. (zie NEN-ISO11010)
	SCHAAL:	GETEKEND: Roy van den Boom	OPMERKING:
	MAATEENHEID: mm	AFDELING: Metafas	
	DATUM: 3-10-2019	GEZIEN:	
		BENAMING: Montage tafel (bewerking materiaal)	NUMMER: Pagina: 8



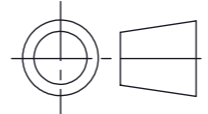

# Bewerking van de gesplastificeerde spaanplaten (gaten boren/verzinken)



1x Bovenste schap

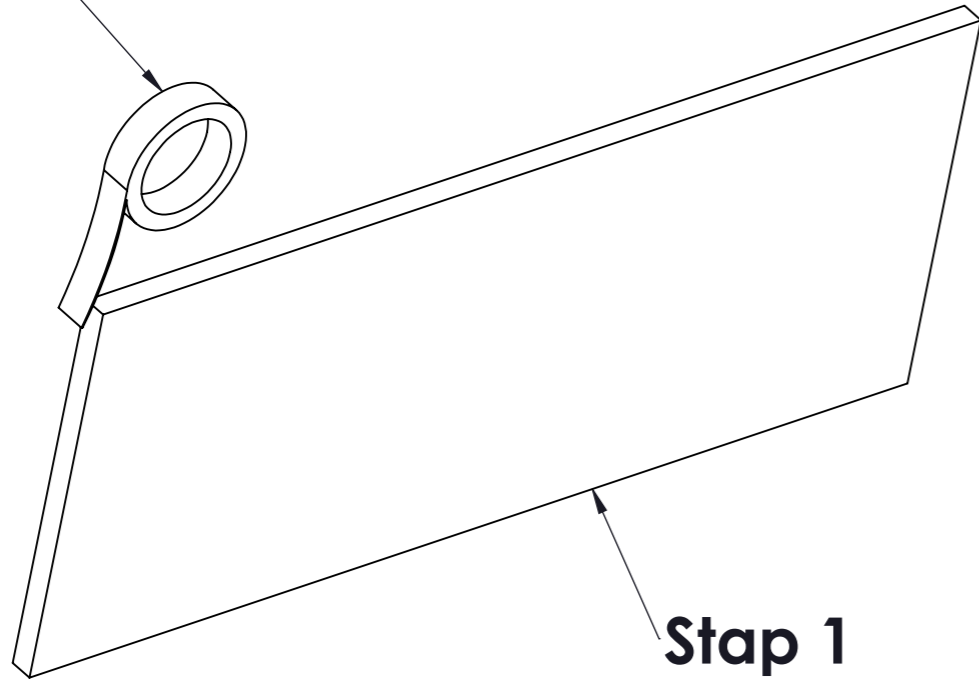
Ø 6.5 (8x)  
Helemaal doorboren

Ø 12 (8x)  
verzinken

Opp. ruwheid (zie NEN 3634)	Maattoleranties NEN-ISO 2768-	MATERIAAL: Aluminium & geplastificeerde spaanplaten	Vorm- en plaatstol. (zie NEN-ISO11010)
	SCHAAL:	GETEKEND: Roy van den Boom	OPMERKING:
	MAATEENHEID: mm	AFDELING: Metafas	
	DATUM: 3-10-2019	GEZIEN:	
		BENAMING: Montage tafel (bewerking materiaal)	NUMMER: Pagina: 9
		<b>A3</b>	

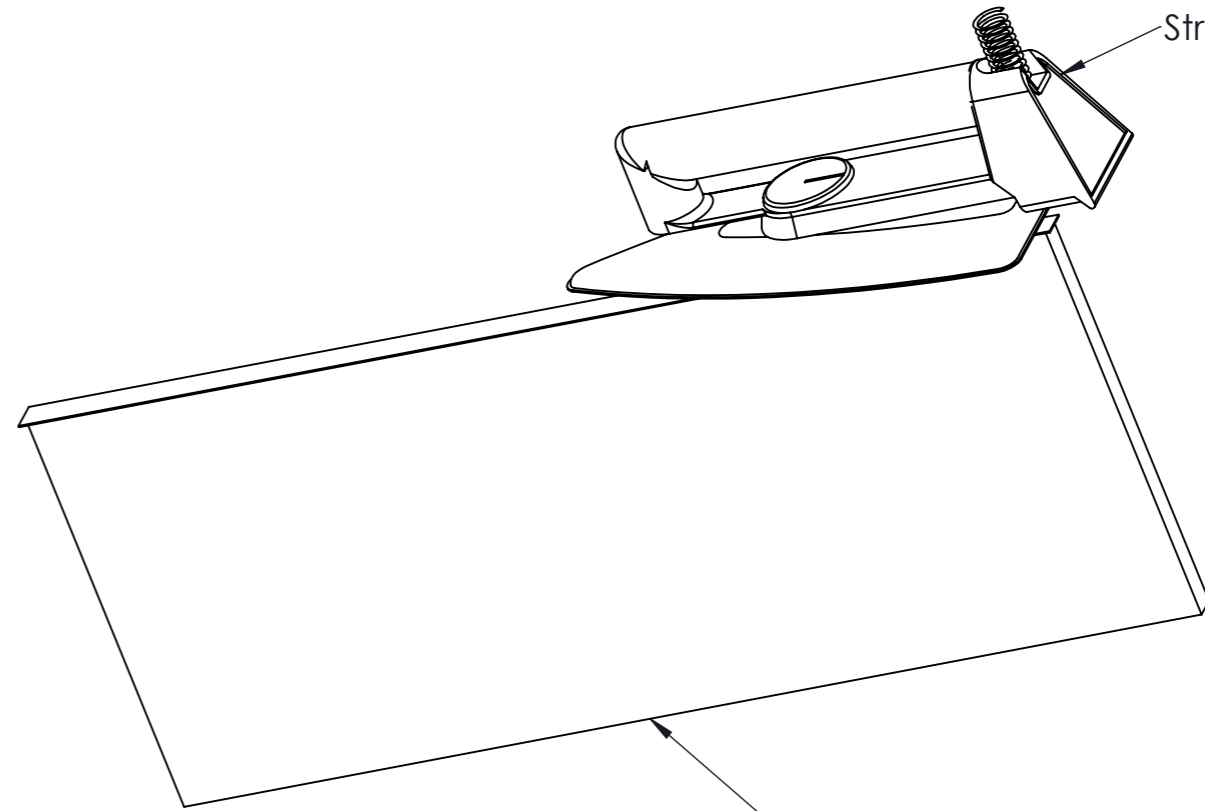
# Bewerking van de gesplastificeerde spaanplaten (Linnen rand aanbrengen)

Linnen plak rol



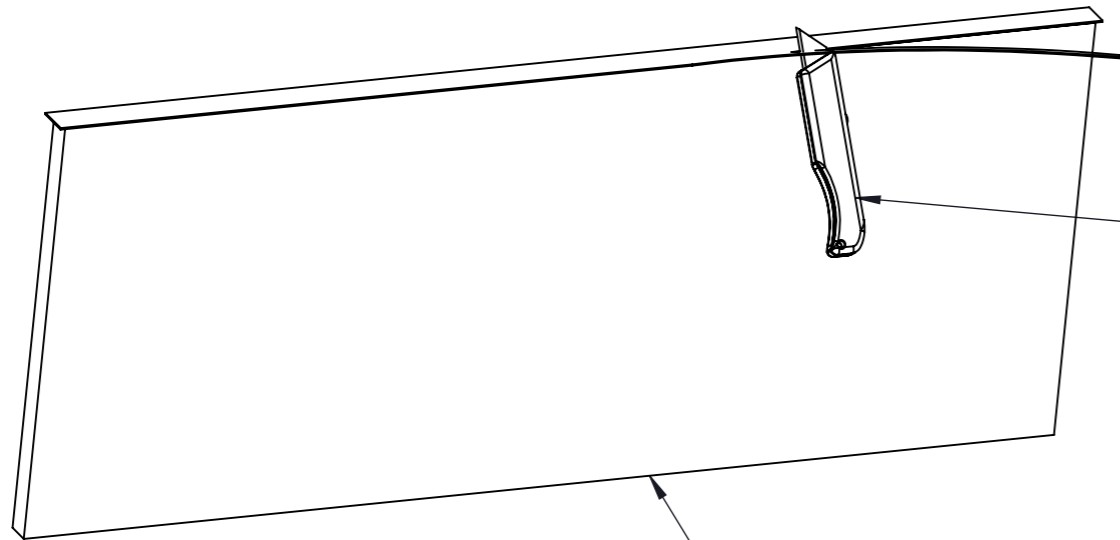
**Stap 1**

Strijkijzer



**Stap 2**

stanley mes



**Stap 3**

Er zijn bepaalde platen waar al 1 of 2 witte randen aanzitten, maar dit is niet overal het geval. Elke rand die nog niet wit is, zal met een witte rand erop gelijmd moeten worden. De witte linnen rand (25mm) is breder dan de rand zelf (18mm). Aan de achter kant van de linnen rand zit lijm, deze lijm wordt heet gemaakt door met een strijkijzer over de linnen rand heen te bewegen, totdat het blijft plakken aan de plaat. Als de rand goed vast zit, kan met een stanley mes het restmateriaal verwijderd worden. Als dat goed gebeurt is, kan het nog met schuurpapier afgewerkt worden voor een mooie afwerking. (zie de tekening hier boven.)

Opp. ruwheid (zie NEN 3634)	Maattoleranties NEN-ISO 2768-	MATERIAAL: Aluminium & geplastificeerde spaanplaten	Vorm- en plaatstol. (zie NEN-ISO11010)
	SCHAAL:	GETEKEND: Roy van den Boom	OPMERKING:
	MAATEENHEID: mm	AFDELING: Metafas	
	DATUM: 3-10-2019	GEZIEN:	BENAMING: Montage tafel (bewerking materiaal)
			Pagina: 10 <b>A3</b>